

# もしも事故にあわれたら…

## 事故発生



## ケガ人の救護 路上の危険防止



## 警察への連絡



## 事故状況の確認 相手方の確認



⚠ 相手方から何らかの請求を受けた場合は、約束せずに「保険会社と相談します。」とお答えください。

いずれかの連絡先までご連絡ください。

## レッカーけん引が必要な事故 車が動かなくなった故障

### レッカーけん引や30分程度の応急処置

ロードアシスタンス  
専用デスク

# 0120-365-110

スマホのWebサイトから要請が可能です。  
Web要請の場合はこちらから(所要時間約3分)



## レッカーけん引が必要のない事故

### 事故受付・夜間休日の対応

事故サポート  
センター

# 0120-256-110

## LINE

「LINE」でも  
事故連絡が  
可能です。



© JAPAN-DA

ご利用方法詳細・  
「LINE」の友だち登録はこちらから



## 取扱代理店

休日、祝日 問わず 24 時間体制で事故に対応します！

## (有)ドリームプラン

# 0820-22-9113

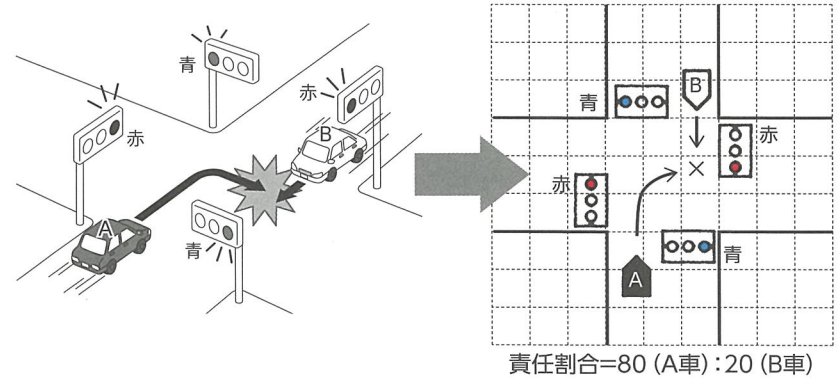
- ・事故のご連絡の際には、事故の発生日時や場所、お相手方の情報などを確認させていただきます。
- ・事故内容を記載するメモとして、必要に応じてご利用ください。

## 事故内容メモ

事故	●日時 年 月 日 午前 午後 時 分頃	
	●場所	
	●届出 (警察署・担当官)	
相手方	●氏名	●日中の電話番号
	●住所	
	●車の登録番号	
	●その他 (おケガがある場合はケガの程度・入通院先)	
●事故状況図		
<div style="text-align: right;">             お客さま               相手方               通行方向               信号               一時停止               歩行者               自転車               オートバイ  </div>		

## ●事故状況図記載例

例：信号のある十字路口交差点に青信号で進入した事故



双方に責任がある場合、それぞれの損害額を責任の割合に応じて分担します。たとえば、記載例の基本的な責任割合は、80 (A車) : 20 (B車) ですが、実際は具体的な状況にもとづいて修正します。



保険会社に相談せずに、全額支払や、お互いにご自身の修理費を負担して解決するような**約束はしないようにご注意ください。**

<メモ欄>

※車同士の事故では以下のポイントをわかる範囲で教えてください。

- ・どのあたりで相手の車に気づきましたか？
- ・相手の車に気付いたとき、どのあたりに見えましたか？
- ・どのように相手を避けようと思いましたか？

※可能な限り、事故現場や車の損傷状況がわかる写真を撮影してください。